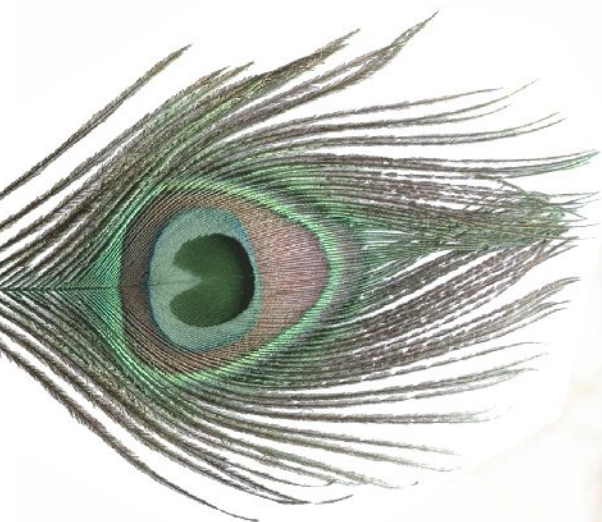


Естествено очарование ...



Препоръчайте на Вашите пациенти обновените цветни лещи на **Bausch + Lomb**

Удобен начин да бъде подчертана естествената красота с подобрената технология за нанасяне на цвета върху лещата

SofLens[®]
Natural Colors

Избор от **10** зашеметяващи цвята

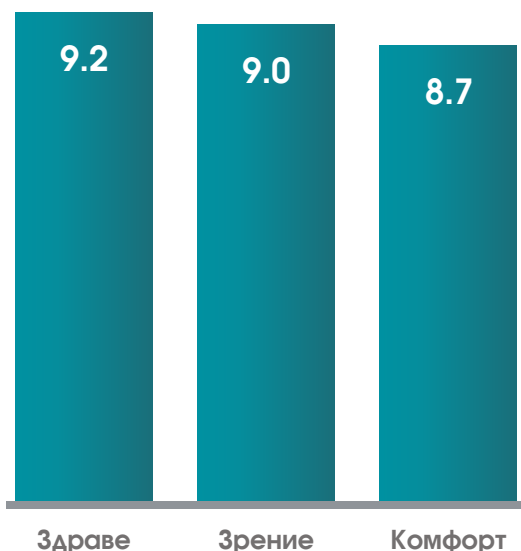


BAUSCH + LOMB

Дамите искат да подчертаят естествената си красота

97% от потребителките инвестират време във външния си вид

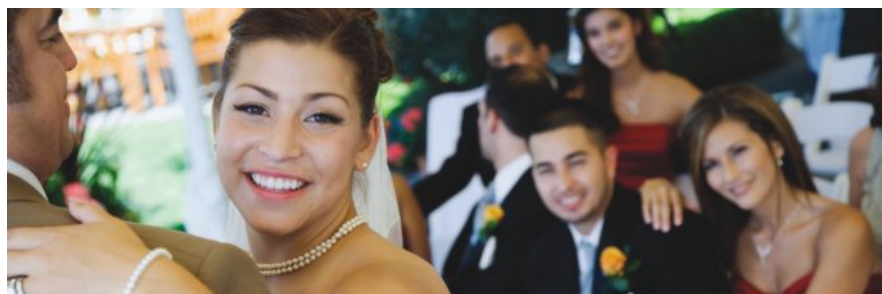
Когато избират цветните си лещи, дамите държат на здравето на очите си, зрението и комфорта



Класация на трите най-важни показателя при избор на цветни контактни лещи, оценени по десетобалната скала.

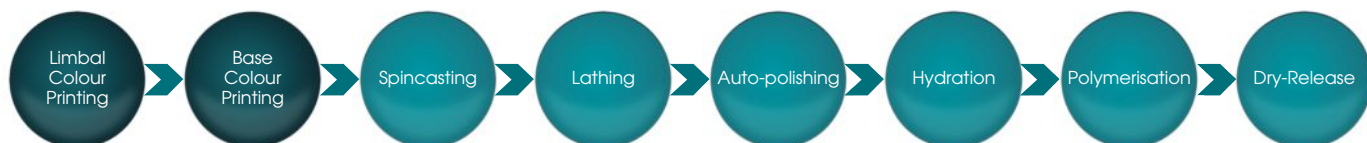


SofLens® Natural Colors ви дават възможност да се чувствате комфортно и да бъдете неповторими при всеки повод



SofLens® Natural Colors са проектирани да осигуряват дълготраен комфорт

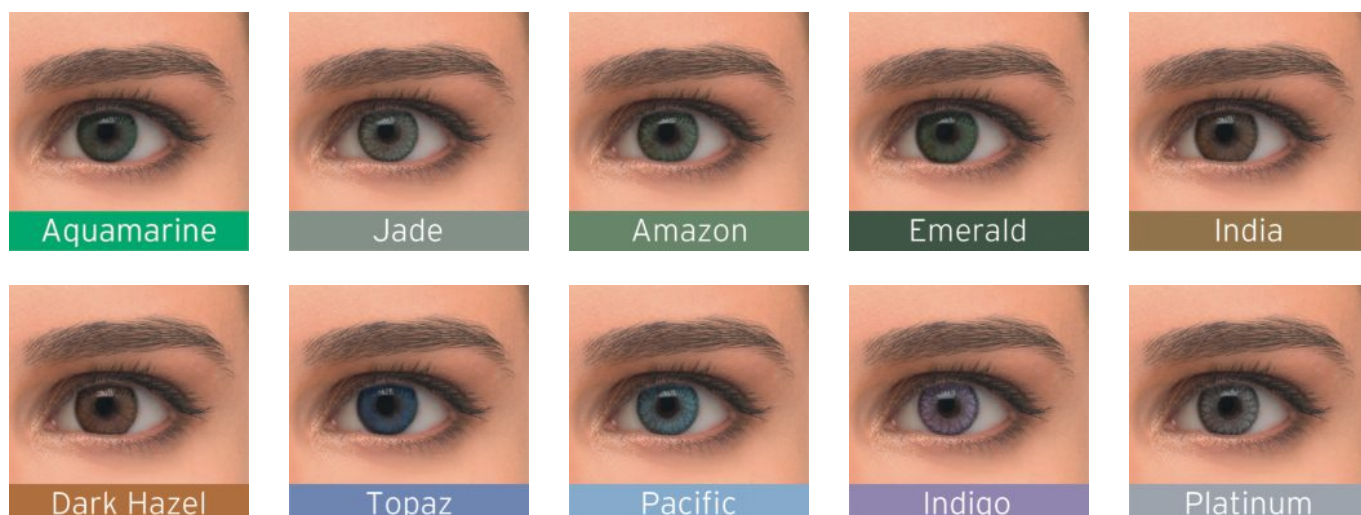
Ново поколение SofLens® Natural Colors с подобрена технология за нанасяне на цвета



- Мастилото се нанася в сърцевината на лещата, за да се осигури:
- намалено съприкосновение между клепача и лещата, с цел по-голямо удобство по време на носене
 - доказано по-добър комфорт в сравнение с предишните поколения цветни лещи, което осигурява на пациента до 2 часа допълнително носене дневно
 - отлично центриране и движение на лещата
 - по-добро качество на зрението в сравнение с предишните цветни лещи

Новата технология за нанасяне на цвета не води до разлика в биомикроскопските изследвания на пациентите, използващи двете поколения цветни контактни лещи.

Предложете на пациентите си 10 невероятни цвята за естествен вид и комфортно усещане по време на носене



SofLens® Natural Colors - Параметри

Материал	Polymacon, Group 1, FDA
Водно съдържание	38.6 %
Кислородна преносимост @ -3.00D	14
Оптична зона @ -3.00D	10.0 mm
Дебелина в центъра @ -3.00D	0.06 mm
Базисна кривина	8.7 mm
Диаметър	14.0 mm
Диоптрични стойности	Plano до - 6.00 D (през 0.50 D)
Цветовете	Amazon, Jade, Emerald, Aquamarine, Pacific, Topaz, Platinum, Indigo, India, Dark Hazel
Режим на подмяна	ежемесечна
Опаковка	2 лещи/кутия

Естествената красота среща дълготрайния комфорт

Предложете на пациентите си SofLens® Natural Colors заедно с най-успешните ни разтвори за контактни лещи



1. Results of an online survey conducted in Spain and Turkey among 330 female subjects (cosmetic contact lens wearers and prospective wearers) of age 18 - 35 years for assessing subjects' behaviour and attitude toward colour contact lenses, August 2012. In terms of changing appearance on a regular base (at least every 3 months), results showed that among the Spanish and Turkish subjects 97% and 88% enhance their appearance with make-up; 97% and 80% are varying clothes' style; and 76% and 56% change their hair styles, respectively.

2. Results of an online survey conducted in Spain and Turkey among 330 female subjects (cosmetic contact lens wearers and prospective wearers) of age 18 - 35 years for assessing subjects' behaviour and attitude toward colour contact lenses, August 2012. Regarding the different factors affecting coloured contact lens choice, "keeping eyes healthy", "visual quality", and "comfort" were the top 3 out of 11 preference attributes. Results showed comparable data for lens wearers and prospective wearers.

3. Results of a Clinical Evaluation of Polymacon RP4 Optima Natural Look green Lenses (test lenses) compared to Polymacon RP3 Optima Natural Look green Lenses (control lenses), involving 23 subjects. Test lenses showed better comfort compared to control lenses with means of 93.3 and 81.2 comfort scores (100 being maximum comfort score); and more hours of comfortable lens wear with means of 8.1 and 6.2 hours, respectively. Regarding lens preference, 13 subjects preferred the test lens, 0 subjects the control lens, and 10 subjects stated no difference at insertion; while 17 subjects preferred the test lens, 0 subjects the control lens, and 6 subjects stated no difference at end-of-day 1.

4. Results of a Clinical Evaluation of Polymacon RP4 Optima Natural Look green Lenses (test lenses) compared to Polymacon RP3 Optima Natural Look green Lenses (control lenses), involving 23 subjects. Test lenses exhibited better normalised low-contrast, high-illumination visual acuity compared to the control lenses with means of -0.07 and -0.12, respectively (a 2.5 letter difference); and a statistically (and clinically) significant difference for mean normalised high-contrast, low-illumination visual acuity of 4.0 letters better for the test lenses. There were no statistically significant differences between test and control lenses with respect to movement, inferior overlap, horizontal decentration, overall lens centration at insertion, cosmetic appearance, handling, dryness, sting/burn, normalised high-contrast, high illumination visual acuity, lens edge lift-off, lens lag in up-gaze, wettability and deposition. There were no statistically significant differences between the test and control lens eyes with respect to normalised corneal staining severity and extent, normalised conjunctival staining severity and extent, normalised contact lens induced conjunctival impression severity and extent, and normalised limbal and bulbar injection.

BAUSCH + LOMB

Символите © 2010 Bausch & Lomb Incorporated. ®/TM
обозначават търговските марки на компанията Bausch & Lomb Incorporated.

Вносител: "Ленсоптикал" ЕООД, гр. София, ул. Солунска 37, тел.: 02/986 45 68, www.lensoptical.com